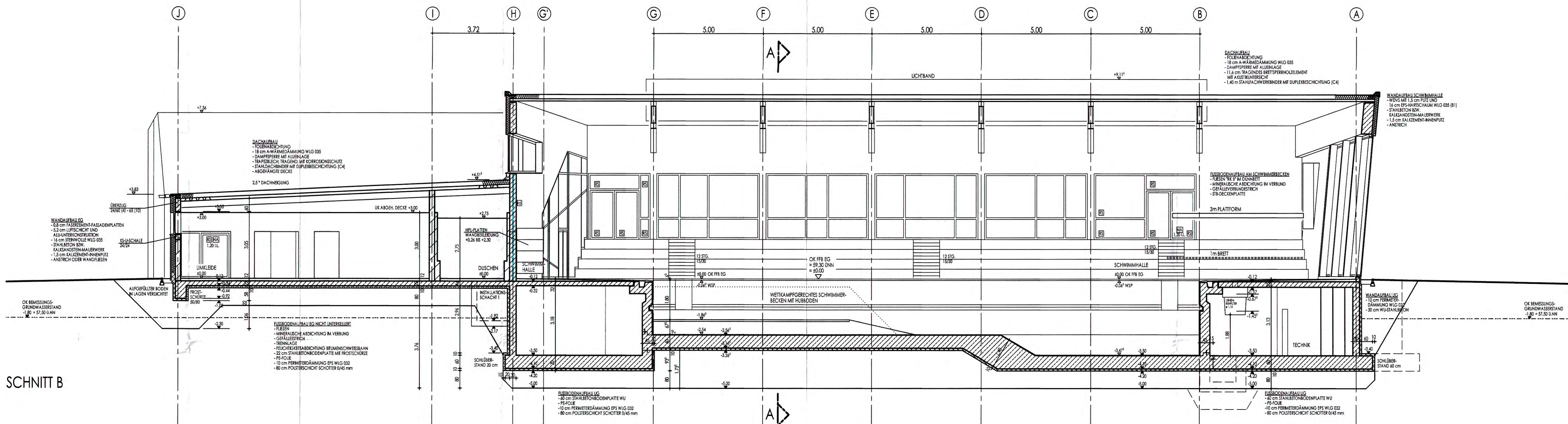
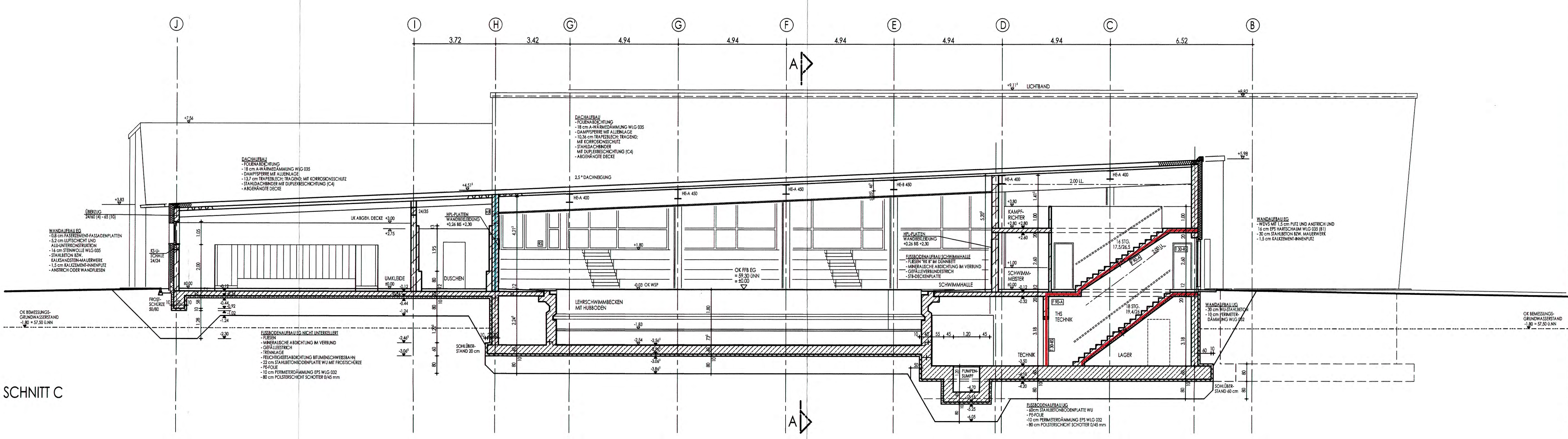


SNITT A



SNITT B



SNITT C

LEGENDE - BRANDSCHUTZ

- NOTWENDIGE TREPPE
- F90 - A
- RAUCHDICHTRENNUNG

DER ENTWURF IST GEISTIGES EIGENTUM DES PLANERS UND URHEBERRECHTLICH GESCHÜTZT. Vervielfältigungen und Weitergabe an Dritte erfolgt nur mit ausdrücklicher Genehmigung des Planverfassers. Bei Missbrauch bleiben rechtliche Schritte vorbehalten.

4.600.0 **SNITT A+B+C** **IL Ausfertigung**

BAUANTRAG

1 1' 2 2 3 4 5 6 7 8 10

Baurechtfähig geprüft
Genehmigung Bauschein
1.07.13
18.07.2013
STADT ESSEN
Der Oberbürgermeister
für die Stadtplanung u. Bauordnung
V. St.

±0,00 = 59,30 ü.N.N.

BAUANTRAG

Sport- und Bäderbetriebe Essen
Rothaus, Pörschke
45427 Essen

DER BAUHERR

GSF **PROJEKT**
PLANUNGSBÜRO SCHMIDT
FÜR SPORT- UND FREIZEIT-
BAUTEN mbH

**NEUBAU DES SPORTBADES
ESSEN "THURMFELD"**
RECKHAMMERWEG IN 45141 ESSEN

BAUHERR
SPORT- UND BÄDERBETRIEBE ESSEN

BAUTEIL
SNITT A+B+C

PLAN-NR.	4.600.0	PROJEKT-NR.	12 023
GEZEICHNET	OLD.	AM	NOVEMBER 2012
FREIGABE GSF	-	AM	-
FREIGABE BAUH.	-	AM	-
PLANSTAND	20.03.2013	PLOT DATUM	25.03.2013